

# Upute za fotografiranje oštećenja imovine

# Građevinska oštećenja

**Kako bi sami ispravno fotografirali i popisali oštećenja potrebno je:**

- Fotografirati cijelu prostoriju u kojoj je došlo do oštećenja iz daljine kako bi bila vidljiva cijela oštećena ploha (zid, pod ili strop),
- Fotografirati oštećenja iz blizine,



1. Puknuće cijevi u kupaoni



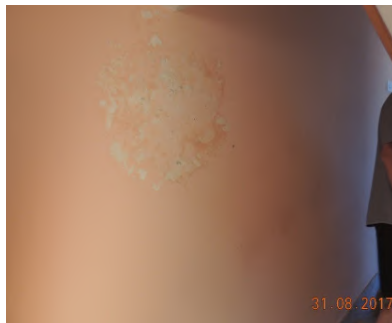
2. Mjesto puknuća cijevi



3. Oštećeni dio cijevi



4. Izbijanje vlage sa suprotne strane zida



5. Izbijanje vlage uslijed puknuća cijevi u zidu



6. Bubrenje parketa uslijed izljeva vode

- Napraviti skicu s dimenzijama prostorije u kojoj se nalaze oštećenja te navesti dimenzije oštećene plohe i isto fotografirati,
- Ukoliko se radi o oštećenjima s vanjske strane objekta navesti vanjske dimenzije objekta te dimenzije oštećenja,
- Ukoliko se radi o oštećenju objekta izvana npr. oštećenjima krovišta nastalim uslijed oluje, napraviti osim fotografija i popis oštećenja s količinama,
- Fotografirati makrolokaciju (osigurani objekt u cjelini).

# Oštećenja izvan objekta



1. Šteta na krovu od oluje – foto iz daljine



2. Šteta na krovu od oluje – foto iz blizine (zumirano)



3. Šteta na krovu od oluje – foto iz unutra



4. Šteta na krovu od oluje – foto sa krovišta



5. Oštećenja na roletama uslijed tuče

Kod oštećenja staklenih površina, dostaviti fotografiju oštećenja i navesti dimenzije oštećene staklene površine. Račun popravka ili zamjene treba sadržavati vrstu i količinu stakla s jediničnim cijenama i cijenom rada.

U slučaju manjih oštećenja građevinskog objekta, potrebno je dostaviti fotografije oštećenja s iskazanim površinama oštećenja.

# Oštećenja strojeva, kućanskih aparata i stakala te stvari kućanstva

Kako bi sami ispravno fotografirali i popisali oštećenja potrebno je:

- Fotografirati cijeli oštećeni predmet,
- Fotografirati oštećenja iz blizine,
- Fotografirati identifikacijske oznake: proizvođač, marka, modela i serijski broj,
- Priložiti fotografiju računa kupnje ili navesti godinu nabave i približnu vrijednost.



1. Perilica suđa –iz daleka



2. Perilica suđa –identifikacijske oznake



3. Oštećeni dio – obavezno poslikati



4. Oštećeni LCD televizor



5. Identifikacijska oznaka LCD televizora



6. Protočni bojler



7. Identifikacijske oznake bojlera

Za štete na strojevima i električnim uređajima potrebno je dostaviti fotografije cijelog uređaja i oštećenih dijelova te navesti ime proizvođača, tip, godinu proizvodnje i tvornički broj (fotografirati identifikacijske oznake). Račun popravka treba sadržavati specifikaciju zamijenjenih dijelova, jedinične cijene, količinu radova te izjavu (defektažu) servisera s navedenim uzrokom i opsegom oštećenja. U slučajevima nastanka totalne štete (uništenja uređaja ili ekonomske neisplativosti popravka istog) dostaviti servisno izvješće s popisom nastalih oštećenja i kalkulacijom/ponudom troška popravka.